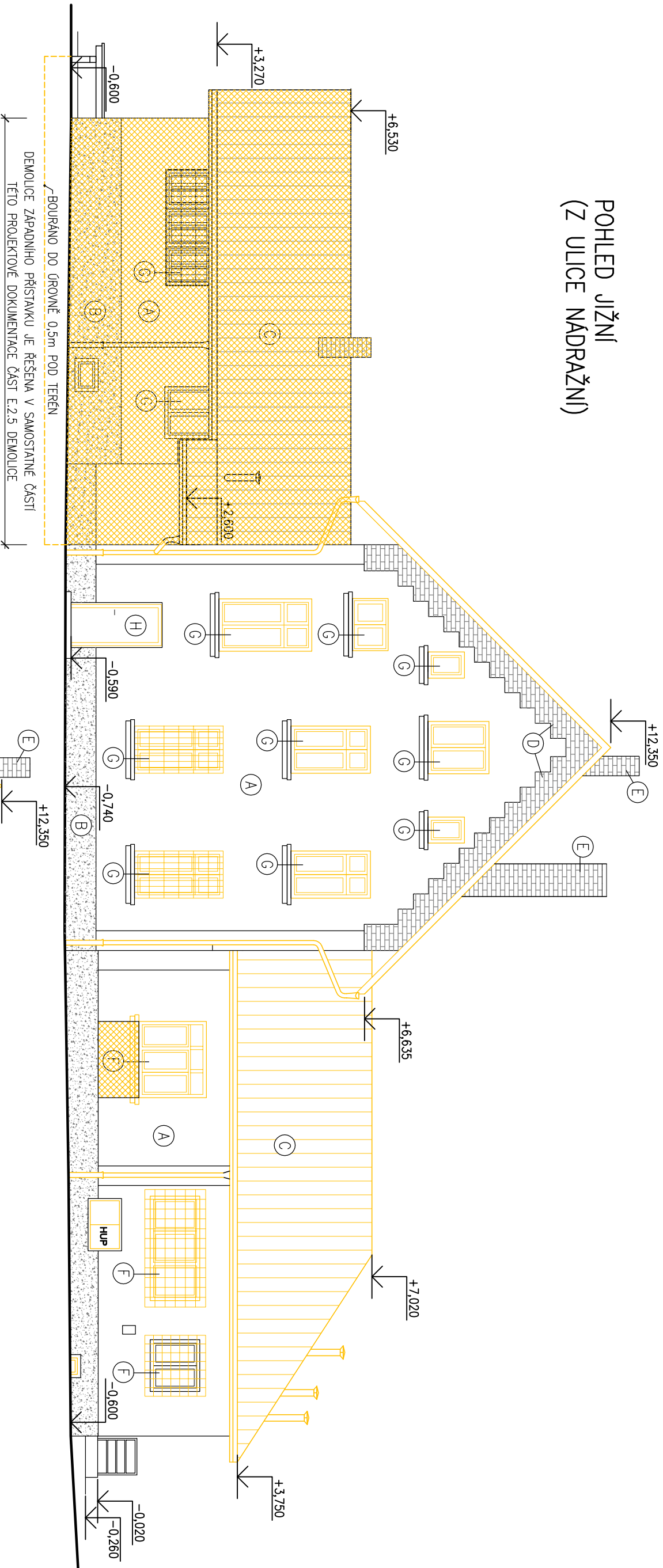
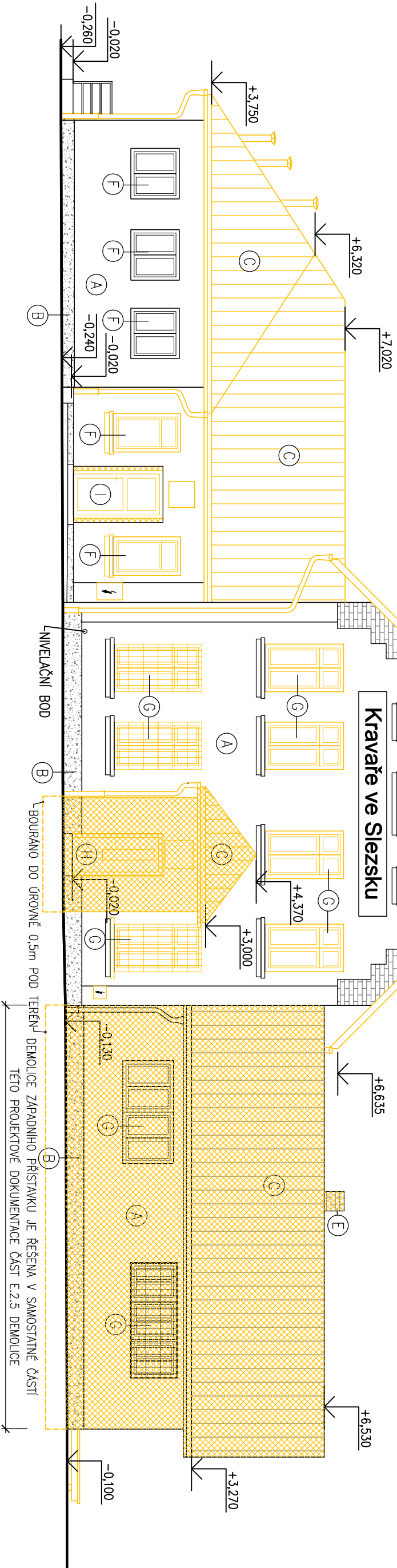


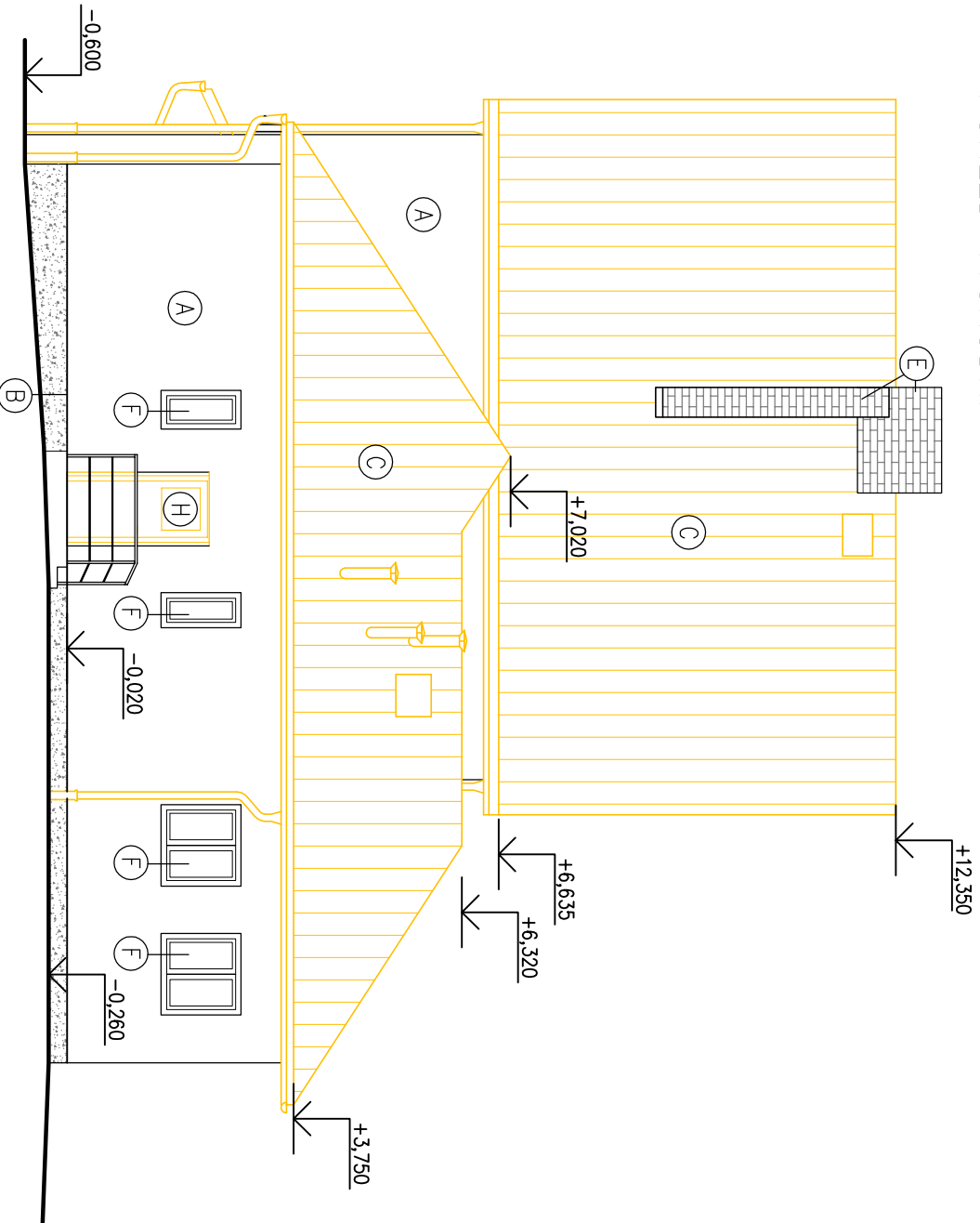
POHLED JIŽNÍ
(Z ULICE NADRAŽNÍ)



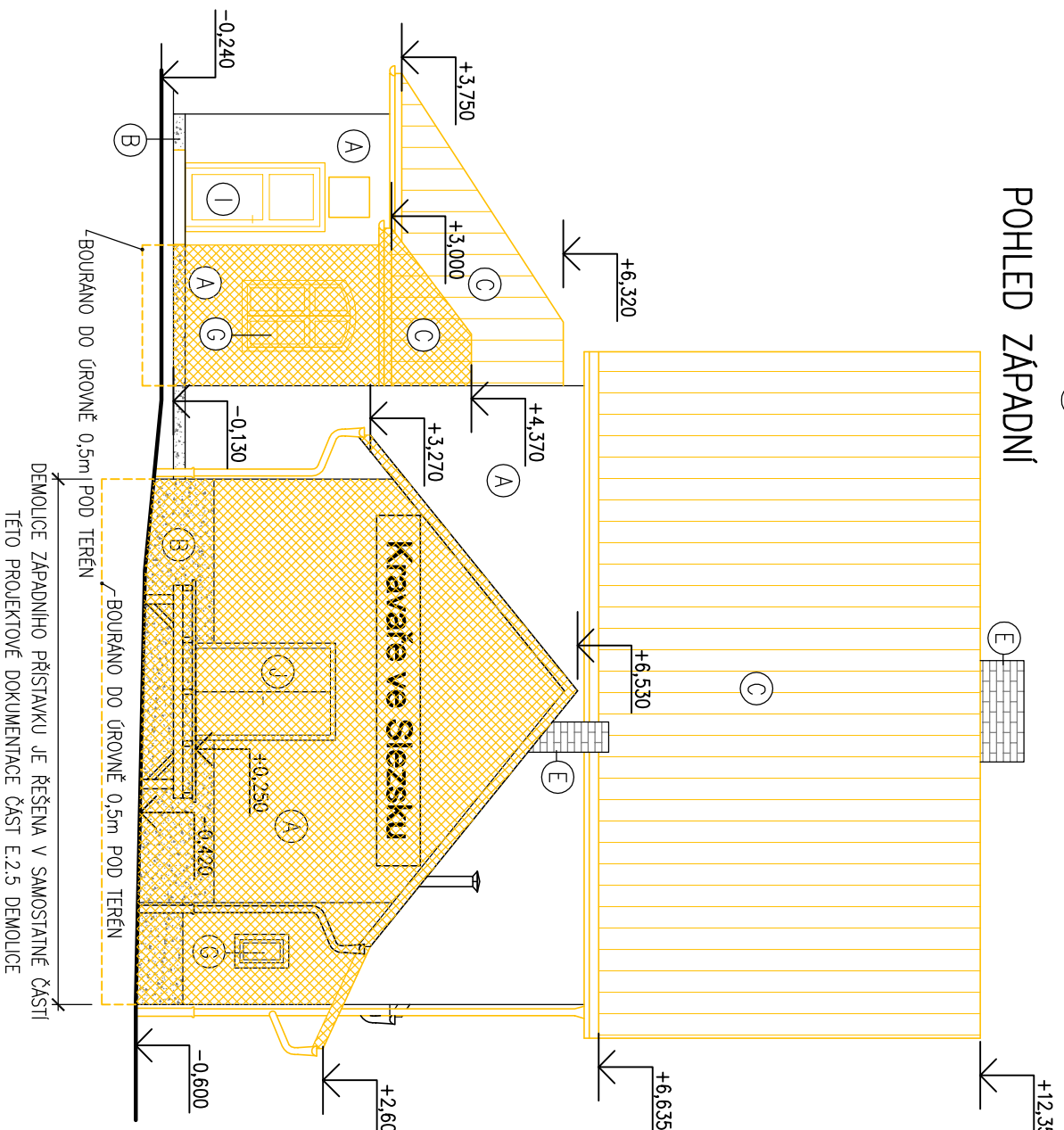
POHLED SEVERNÍ
(OD KOLEJIŠTĚ)



POHLED VÝCHODNÍ



POHLED ZÁPADNÍ



LEGENDA

- A FASÁDA – ŠTUKOVÁ OMÍTKA
- B SOKL – ŠTUKOVÁ OMÍTKA
- C KŘTINA – VNITŘÍ PLECHOVÉ TABULE
- D LEMOVÁNÍ ŠTÍTŮ – CHLEBNÉ PÁSKY
- E KOMÍN – PŘÍZNANÉ CHLEBNÉ ZDIVO
- F OKNA PLASTOVÁ
- G OKNA DŘEVĚNÁ
- H DŘEVĚNÉ VSTUPNÍ DVEŘE
- I PLASTOVÉ VSTUPNÍ DVEŘE
- J PLASTOVÉ VSTUPNÍ DVEŘE

LEGENDA HMOT

- STAVAJÍCÍ KONSTRUKCE
- BOURANÉ A DEMONTOVANÉ KONSTRUKCE
- DEMONTOVANÉ PRVKY
- A VÝPLNĚ OTVORŮ

POPIS ROZSAHU BOURACÍCH PRACÍ

- PŘÍSTAVĚNÁ ZÁPADNÍ ČÁST BUDE UBOURÁNA PO ÚROVNI 0,5m POD TERÉN
- PO DOKONČENÍ BOURACÍCH PRACÍ A ODSTRANĚNÍ SOUPŮTÍ BUDOU V DOTIČENÝCH PLOCHÁCH BOURANÉ PŘÍSTAVBY ZHOTOVĚNÉ ZPEVNĚNÉ MANIPULAČNÍ PLOCHY PRO AUTOMOBILOVÉ STANCI
- NEZASTAVĚNÉ PLOCHY BUDOU OPATŘENY VEGETAČNÍ ÚPRAVOU, BUDOU ZAVEZEZNY ZEMINOU (0,5m ORNÍČNÍ VRSTVA) A BUDE VYSETA TRAVNÍ SMĚS
- VŠECHNY POUZDŘÍ VÝPLNĚ OKENNÍCH OTVORŮ BUDOU DEMONTOVÁNY
- VŠECHNY VSTUPNÍ DVEŘE BUDOU DEMONTOVÁNY VČ. ZARUBNÍ
- POCHUŽÍ ZPEVNĚNÁ PLOCHA NASTUPÍŠTĚ A PŘILEHLÉ CHODNÍKY Z BETONOVÉ DLAŽBY BUDOU DEMONTOVÁNY VČ. KLADEČÍ A ROZNAŠEČÍ VRSTVY Z KAMENNÉHO NÁSPY
- STAVAJÍCÍ OKAPOVÝ CHODNÍK Z BETONOVÉ DLAŽBY BUDE DEMONTOVÁN
- STŘEŠNÍ KONSTRUKCE VÝPRVNÍ BUDOVY BUDE KOMPLET DEMONTOVÁNA, VČ. STŘEŠNÍHO PLÁŠTĚ, U PRAVÉHO PŘÍSTAVKU (VÝCHODNÍ STRANA) BUDE DEMONTOVÁN STŘEŠNÍ PLÁŠŤ PO NOSNOU KONSTRUKCI KROVU
- S DEMONTÁŽÍ STŘEŠNÍ KŘTINY BUDOU DEMONTOVÁNY VEŠKERÉ KLEMPŘÍSKÉ A STŘEŠNÍ PRVKY (ANTÉNY, VÝLEZY, STŘEŠNÍ LÁVY APOD.)
- NA FASÁDĚ BUDOU DEMONTOVÁNY VEŠKERÉ PRVKY

VEDOUcí PROJEKTANT:		ZODP. PROJEKTANT:	VÝPRACOVÁL:
Ing. Jaro Moravský		Ing. Tomáš Pacol	Ing. Pavel Socho
INVESTOR: Správa Železnic, s.o., Dílčedráh 1003/7, Praha 1, 110 00			
MÍSTO STAVBY: Nádraží 84, Krově, k.ú. Krově ve Slezsku, parc.č. 4435			
AKCE:			
KRAVÁŘE ON			
REKONSTRUKCE VÝPRAVNÍ BUDOVY			
DATUM		09./2019	
STUPEŇ		DSP	
ZAKÁZKOVÉ ČÍSLO		-	
MĚŘÍTKO		ČÍSLO VÝKRESU	
1:100		E.13	
VÝKRES:			
POHLEDY - BOURACÍ PRÁCE			